

**2016년도**

**에이제이캐피탈파트너스(주)의 현황**

**제10기**

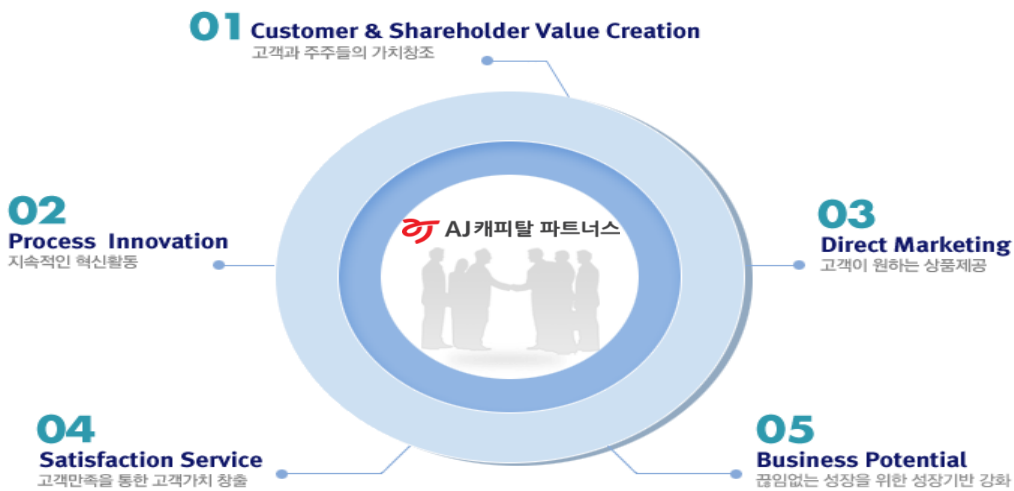
 **AJ캐피탈 파트너스**

# I. 일반현황

## 1. 회사현황

회사명	한글	에이제이캐피탈파트너스(주)		대표자	차동기, 김윤모
	영문	AJ CAPITAL PARTNERS CO., Ltd			
본점소재지(주소)	경기도 용인시 기흥구 상하동 319-1				
수권자본금	800억원	납입자본금	400.5억원		
회사설립일	2007-07-02	상장일	-		
영위업무	시설대여업/ 신기술사업금융업(2007.07.19)				

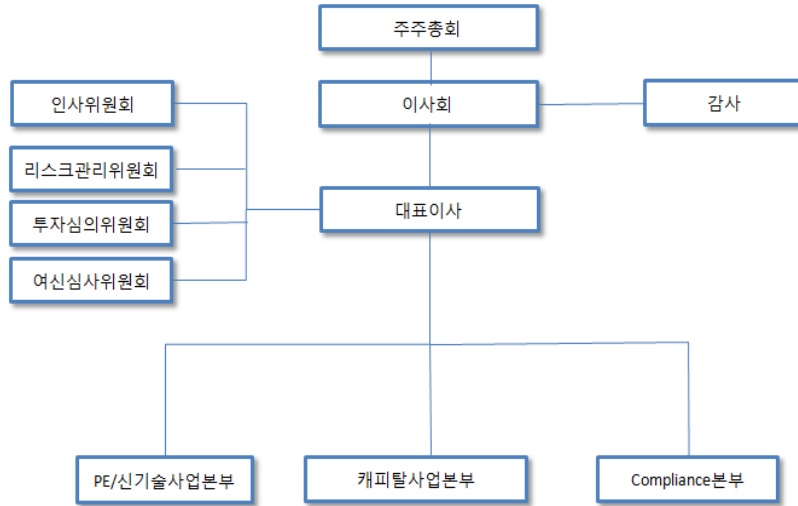
## 2. 경영방침



## 3. 연혁

2007.07.02	회사 설립 - 본점소재지 : 경기도 용인시 기흥구 상하동 319-1 - 납입자본금 : 200억원
2007.07.19	금융감독원 인가 (시설대여업, 신기술금융업)
2008.07.14	대표이사 문덕영 취임
2009.02.17	대표이사 반채운 취임
2011.04.25	에이제이캐피탈 주식회사 사명 변경
2012.04.09	대표이사 이현우 취임
2013.12.02	에이제이인베스트먼트파트너스 주식회사 사명 변경
2013.12.02	대표이사 김윤모 취임
2014.08.10	유상증자 200.5억원
2014.09.01	대표이사 차동기 취임 (대표이사 김윤모 / 대표이사 차동기 각자대표)
2015.12.18	에이제이캐피탈파트너스 주식회사 사명 변경

#### 4. 조직도



#### 5. 인원

(단위 : 명)

구분	임원		일반직원					합계	직원외 인원	총계
	상근	비상근	1급	2급	3급	4급	5.6급			
국내	2	3	6	4	1	5	11	32	0	32
해외	지점	해당사항 없음								
	현지법인									
	사무소									
	소계									
합계	2	3	6	4	1	5	11	32	0	32

#### 6. 임원현황

성명	직위	생년월일	담당업무	주요경력	최초선임일	최근선임일	임기만료일	상근여부
차동기	대표이사	1958-02-07	총괄	현대스위스저축은행 총괄사장	2014-09-01	2016-03-28	2019-03-28	상근
김윤모	대표이사	1959-10-12	총괄	KTb PEF 부회장	2013-12-02	2015-03-25	2017-03-25	상근
이광재	사내이사	1965-11-02	이사	AJ파크 대표이사	2008-07-14	2015-03-25	2017-03-25	비상근
홍성관	사내이사	1969-04-15	이사	AJ네트웍스 대표이사	2016-03-28	2016-03-28	2018-03-28	비상근
윤규선	감사	1963-08-20	감사	AJ렌터카 대표이사	2007-07-02	2015-03-25	2018-03-25	비상근

## 7. 영업점 현황

영업점명	소재지	전화번호
본점	경기도 용인시 기흥구 상하동 319-1	
서울지점	서울특별시 송파구 정의로 8길 9, 6층	☎ 대표번호 : 02-6240-0484
인천영업소	인천광역시 중구 운중로 214(중산동)	

## 8. 대주주

(단위 : 억원, %)

주주명	금액	지분율
에이제이네트웍스(주)	200.5	50.06
에이제이렌터카(주)	200.0	49.94
계	400.5	100.00

## 9. 타법인 주식보유 현황

(단위 : 억원, %)

금융회사					비금융회사				
업체명	업종	출자액	지분율	출자 평가액	업체명	업종	출자액	지분율	출자 평가액
해당사항 없음					농식품수출육성펀드2호	농수산식품 투자조합	20	20.00	8
					AJ신기술1호투자조합	신기술사업 투자조합	10	11.49	10
					AJ창조관광제1호투자조합	신기술사업 투자조합	40	20.00	8
					AJ-세종농식품수출육성펀드	농수산식품 투자조합	20	15.40	12

## 10. 배당

(단위 : 억원, %)

구분	당해연도	직전연도
배당율		
주당 배당액		
주당 당기순이익	144	56
배당성향		

## II. 경영실적

### 1. 취급업무별 영업실적 (연간 취급액 기준)

(단위 : 억원, %)

업종별			당해연도		직전연도	
			금액	구성비	금액	구성비
카드	신용판매	일시불		0.0%		0.0%
		할부		0.0%		0.0%
	현금대출	현금서비스		0.0%		0.0%
		카드론		0.0%		0.0%
	소계			0.0%		0.0%
리스	금융		0.0%	-	0.0%	
	운용	115	11.2%	94	9.6%	
	소계	115	11.2%	94	9.6%	
할부금융				0.0%		0.0%
신기술	회사분	투자	10	1.0%	10	1.0%
		대출금		0.0%		0.0%
	조합분	투자	73	7.1%	70	7.2%
		대출금		0.0%		0.0%
	소계		83	8.1%	80	8.2%
콜론				0.0%		0.0%
할인어음				0.0%		0.0%
팩토링				0.0%		0.0%
대여금			833	80.8%	804	82.2%
기타				0.0%		0.0%
합계			1,031	100.0%	978	100.0%

### 2. 부문별 영업실적

#### 1) 카드이용 현황 (연간 취급액기준)

- 해당사항 없음

2) 리스현황 (연간 취급액기준)

(단위 : 억원, %)

	업종별	당해연도		직전연도	
		금액	구성비	금액	구성비
물건별	국산	115	100.0%	93	99.1%
	외산	0	0.0%	1	0.9%
이용자별	공공기관	0	0.0%		0.0%
	다른 리스회사	0	0.0%		0.0%
	사업자(법인, 개인)	115	100.0%	94	100.0%
	공공기타	0	0.0%		0.0%
업종별	제조업	40	34.8%	39	41.6%
	비제조업	75	65.2%	55	58.6%
합계		115	100.0%	94	100.0%

3) 할부현황 (연간 취급액기준)

- 해당사항 없음

4) 신기술금융현황

① 업종별 투자 및 융자현황 (실행액 기준)

(단위 : 억원, %)

구분	당해연도			직전연도		
	회사분	조합분	합계	회사분	조합분	합계
투자금액	10	73	83	10	70	80
신기술금융대출금						
합계	10	73	83	10	70	80

② 신기술사업투자조합 결성현황

(단위 : 억원, %)

구분		당해연도		직전연도	
결성	조합수	3	363	1	80
	금액	3	363	1	80
해산	조합수				
	금액				
개인					
외국인					
합계		3	363	1	80

③ 신기술사업투자조합의 투자재원 현황(잔액기준)

(단위 : 억원)

구분	당해 연도		직전연도	
	참여기관수	금액	참여기관수	금액
여신금융회사	3	21	1	10
기금				
기관투자	9	85	5	50
일반법인	2	1		
개인	40	91	7	20
외국인				
기타				
합계	54	198	13	80

### Ⅲ. 재무현황

#### 1. 요약대차대조표

(단위 : 억원, %)

구분		당해연도	구성비	직전연도	구성비
자산	현금 및 예치금	13	1.40%	53	7.23%
	유가증권	66	7.12%	33	4.50%
	대출채권	534	57.61%	344	46.90%
	카드자산				
	할부금융자산				
	리스자산	253	27.29%	250	34.08%
	신기술금융자산	13	1.40%	10	1.36%
	유형자산	4	0.43%	0.5	0.07%
	기타자산	44	4.75%	43	5.86%
	자산총계	927	100.00%	734	100.00%
부채	차입부채	400	43.15%	229	31.22%
	기타부채	69	7.44%	59	8.04%
	부채총계	469	50.59%	288	39.26%
	자본총계	458	49.41%	446	60.74%
부채 및 자본총계(총자산)		927	100.00%	734	100.00%

#### 2. 요약손익계산서

(단위 : 억원)

구분	당해연도	직전연도
영업수익	206.0	206.0
영업비용	189.0	187.0
영업이익	16.0	19.0
영업외수익	0.3	1.0
영업외비용	0.3	5.0
법인세차감전순이익	16.0	15.0
법인세비용	3.7	3.0
당기순이익	12.0	12.0

#### 3. 자금조달 현황

(단위 : 억원)

구분		당해연도	직전연도
부채계정 자금조달	차입금	400	229
	회사채		
	기타		
기타	보유유가증권매출		
	유동화자금조달		
	기타		
합계	400	229	

#### 4. 자산부채 만기구조

(단위 : 억원)

구분		7월 이내	30일 이내	90일 이내	180일 이내	1년 이내	1년 초과	합계	
자산 (관리 자산 기준)	현금과 예치금	12	12	12	12	12	1	13	
	유가증권	18	18	18	18	18	48	66	
	카드자산								
	할부금융자산								
	리스자산	24	27	37	53	76	172	248	
	신기술금융자산						21	21	
	원화 자산	대출채권							
		가계대출금							
		대여금	43	96	234	240	337	205	542
		기타대출금		96	234	240	337	205	542
기타									
소계		96	234	240	337	205	542		
기타원화자산						50	50		
원화자산총계	97	153	301	323	443	497	940		
외화자산총계									
자산총계	97	153	301	323	443	497	940		
부채 및 자본	일반차입금	-	4	105	146	279	-	279	
	어음차입금								
	관계회사차입금								
	기타								
	소계	-	4	105	146	279		279	
	콜머니								
	장기차입금	1	7	22	45	80	40	120	
	사채								
	기타 원화부채						69		
	부채 소계(원화)	1	11	127	191	359	109	468	
자기자본						458			
제충당금						14			
원화부채및자본(제충당금포함)	1	11	127	191	359	581	940		
외화 부채 및 자본									
부채 및 자본총계	1	11	127	191	359	581	940		
자산 유동화	국내 ABS								
	해외 ABS								
	소계								
자산과 부채 및 자본의 만기불일치(원화분)	96	142	174	132	84	-84	-		
자산과 부채 및 자본의 만기불일치(원화및외화)									

#### 5. 유가증권 투자현황

(단위 : 억원)

구분		당해년도			직전년도		
		장부가 (A)	시가 (B)	평가손익 (B-A)	장부가 (A)	시가 (B)	평가손익 (B-A)
원화	주식	19.7	18.1	-1.6	17.1	18.0	0.9
	사채	3.2	3.2	0.0			
	국공채				0.1	0.1	0.0
	지방채						
	기타				25.2	25.2	0.0
외화증권							

## 6. 대손상각 및 대손충당금 적립현황

### 1) 대손상각현황

(단위 : 억원)

구분	당해년도	직전년도
카드자산		
할부금융자산		
리스자산		0.1
신기술금융자산		
여신성금융자산		0.4

### 2) 대손충당금 적립현황

(단위 : 억원)

구분	당해년도			직전년도		
	채권총액	적립액	비율(%)	채권총액	적립액	비율(%)
카드채권						
할부금융채권						
리스채권	20.8	9.1	43.8	25.1	8.2	32.7
신기술금융채권						
여신성금융채권	542.0	4.7	0.9	347.0	3.0	0.9

## 7. 부실 및 무수익여신

### 1) 부실 및 무수익여신

(단위 : 억원)

구분	당해년도	직전년도	변동요인
총 여신	562.8	372.1	
부실여신	8.7	8.2	연체기간에 의한 분류
무수익여신	8.7	8.2	연체기간에 의한 분류

### 2) 부실 및 무수익여신 업체 현황

(단위 : 억원)

업체명	당해년도	직전년도	증가액	증가사유	비고
그린우리상조(주)	0.4	0.3	0.1	폐업	무수익여신
(주)효자원	0.3	0.3	-	사업악화	무수익여신
울트라건설(주)	0.3	0.3	-	폐업	무수익여신
(주)정명라인	0.2	0.2	-	사업악화	무수익여신
(주)디아이티	0.2	0.2	-	폐업	무수익여신
(주)제이제이아일랜드	0.1	0.1	-	폐업	무수익여신
(주)제이웍스	0.1	0.1	-	사업악화	무수익여신
(주)팬택	0.1	0.1	-	사업악화	무수익여신
(주)마이팜	0.1	0.1	-	폐업	무수익여신
(주)영진코퍼레이션	0.1	0.1	-	폐업	무수익여신

### 3) 신규발생 법정관리업체 현황

- 해당사항 없음

## 8. 지급보증 및 기타 현황

- 해당사항 없음

## IV. 경영지표

### 1. 주요경영지표 현황

(단위 : 억원, %)

구분		당해연도	직전연도	
자본의 적정성	조정자기 자본비율	조정자기자본계	451.0	440.0
		조정총자산계	901.0	671.0
		조정자기자본비율	50.1	65.6
	단순자기 자본비율	납입자본금	401.0	401.0
		자본잉여금	-	0.0
		이익잉여금	59.0	46.0
		자본조정	-1.0	-1.0
		기타포괄손익누계액	-0.0	0.0
		자기자본계	456.0	446.0
		총자산	927.0	735.0
단순자기자본비율	49.2	60.7		
자산의 건전성	손실위험도 가중부실 채권비율	가중부실채권등	8.0	0.0
		총채권등	817.0	620.0
		손실위험도가중부실채권비율	1.0	0.0
	고정이하 채권비율	고정	0.0	0.0
		회수익문	0.0	0.0
		추정손실	8.0	8.0
		고정이하채권계	8.0	8.0
		총채권등	817.0	620.0
		고정이하채권비율	1.0	1.3
	연체채권비율	연체채권액	9.0	7.0
		총채권액	816.0	614.0
		연체채권비율	1.1	1.2
	대주주에 대한 신용공여비율	대주주 신용공여액	37.0	16.0
		자기자본	455.0	444.0
		대주주에 대한 신용공여비율	8.1	3.6
대손충당금 적립비율	대손충당금 잔액	16.0	13.0	
	대손충당금 최소의무적립액	12.0	13.0	
	대손충당금적립비율	130.0	100.0	
수익성	총자산 이익률	당기순이익	14.0	12.0
		총자산평잔	797.0	620.0
		총자산이익률	2.0	1.9
	자기자본 이익률	당기순이익	14.0	12.0
		자기자본	456.0	383.0
		자기자본이익률	3.0	3.0
	총자산 경비율	총경비	112.0	109.0
		총자산평잔	797.0	620.0
		총자산경비율	14.0	17.5
	수지비율	연간 영업비용	191.0	194.0
연간 영업수익		205.0	206.0	
수지비율		93.0	94.2	

구분		당해연도	직전연도	
유동성	원화유동성 자산비율	원화 유동성자산	301.0	247.0
		원화 유동성부채	127.0	69.0
		원화 유동성비율	237.0	357.7
	업무용유형 자산 비율	업무용 유형자산	0.8	0.0
		자기자본	456.0	446.0
업무용유형자산비율		0.0	0.0	
발행채권의 신용스프레드	신용카드채권 수익률	0.0	0.0	
	국고채수익률	0.0	0.0	
	신용스프레드	0.0	0.0	
생산성	직원1인당	영업이익	0.5	0.5
		여신액	0.0	0.0

# V. 리스크관리

## 1. 개요

### 1) 리스크 관리조직 구성

- 리스크관리위원회 : 리스크 관리에 관한 전략 및 정책의 승인 등 리스크 관리의 주요사항을 결정

### 2) 리스크 관리목적

- 회사 경영과 관련하여 발생하는 각종 리스크를 관리하여 회사의 건전성 및 안정성을 도모

## 2. 리스크종류 등

### 1) 재무 리스크

- 리스크의 양적 측정이 용이한 신용리스크, 유동성리스크, 금리리스크, 환리스크 및 시장리스크 등

### 2) 비재무 리스크

- 재무리스크를 제외한 리스크로서, 양적 측정이 용이하지 않은 운영리스크, 의사결정 정보리스크, 부정리스크, 권한위임리스크, 법적리스크, 환경리스크 및 전산리스크 등

### 3) 리스크 허용한도

- 재무리스크는 부문별 허용한도를 매년 설정하여 관리하고 필요시 조정
- 비재무리스크는 연간 리스크 관리대책을 수립하고, 그에 따른 리스크 관리 내역 및 결과를 이사회에 보고

## 1. 내부통제

### 1) 감사의 기능과 역할

- 회사의 회계와 업무를 감사하여, 회사 내의 부정과 오류를 방지하고 회사의 자산을 보호하며 경영의 합리화를 도모

### 2) 감사부서 감사방침 및 감사빈도

- 감사방침 : 사전예방 및 지도감사로 생산적 감사를 수행하며, 사후관리 강화를 통해 재무건전성을 제고
- 감사빈도 : 정기감사 외에 필요한 경우 사안에 따라 수시 또는 불시의 특별감사를 병행

### 3) 내부통제 전담조직 및 관리체계

- 이사회, 감사, 준법감시인

### 4) 준법감시인의 역할 및 기능

- 내부통제정책의 수립 및 기획, 입안
- 내부통제제도 운영실태에 대한 모니터링 및 미비점 개선, 시정
- 이사회, 경영진, 유관부서에 대한 지원 및 자문
- 일상업무에 대한 사전 감시
- 내부통제 및 법규준수 등과 관련하여 정기적인 임직원 교육 실시 및 교육현황의 관리
- 임직원 윤리강령 제정 및 세부실천방안 검토
- 소비자보호업무에 관한 민원처리내용 및 경영공시내용의 적정성 점검 등
- 감독당국의 협조, 지원
- 준법감시결과와 기록유지 및 준법감시인의 연간 활동계획, 결과에 대한 보고서 작성 및 보고
- 기타 사장이 필요하다고 인정하는 사항

## 2. 기관경고 및 임원문책 현황

- 해당 사항 없음

## Ⅶ. 재무제표

\* 아래 홈페이지의 감사보고서를 참고하시기 바랍니다.

### 1. 감사보고서

- 금융감독원 전자공시시스템  
<http://dart.fss.or.kr>

### 2. 대차대조표

- 금융감독원 전자공시시스템  
<http://dart.fss.or.kr>

### 3. 손익계산서

- 금융감독원 전자공시시스템  
<http://dart.fss.or.kr>

### 4. 이익잉여금 처분계산서

- 금융감독원 전자공시시스템  
<http://dart.fss.or.kr>

### 5. 자본변동표

- 금융감독원 전자공시시스템  
<http://dart.fss.or.kr>

### 6. 현금흐름표

- 금융감독원 전자공시시스템  
<http://dart.fss.or.kr>

### 7. 주석사항

- 금융감독원 전자공시시스템  
<http://dart.fss.or.kr>

### 8. 연결재무제표 감사보고서

- 금융감독원 전자공시시스템  
<http://dart.fss.or.kr>

### 9. 연결대차대조표

- 금융감독원 전자공시시스템  
<http://dart.fss.or.kr>

### 10. 연결손익계산서

- 금융감독원 전자공시시스템  
<http://dart.fss.or.kr>

### 11. 연결자본변동표

- 금융감독원 전자공시시스템  
<http://dart.fss.or.kr>

### 12. 연결현금흐름표

- 금융감독원 전자공시시스템  
<http://dart.fss.or.kr>

### 13. 연결재무제표 주석사항

- 금융감독원 전자공시시스템  
<http://dart.fss.or.kr>