

에이제이캐피탈파트너스주식회사

여신전문금융업감독규정 제23조의 규정에 의한

회 사 현 황

제9기

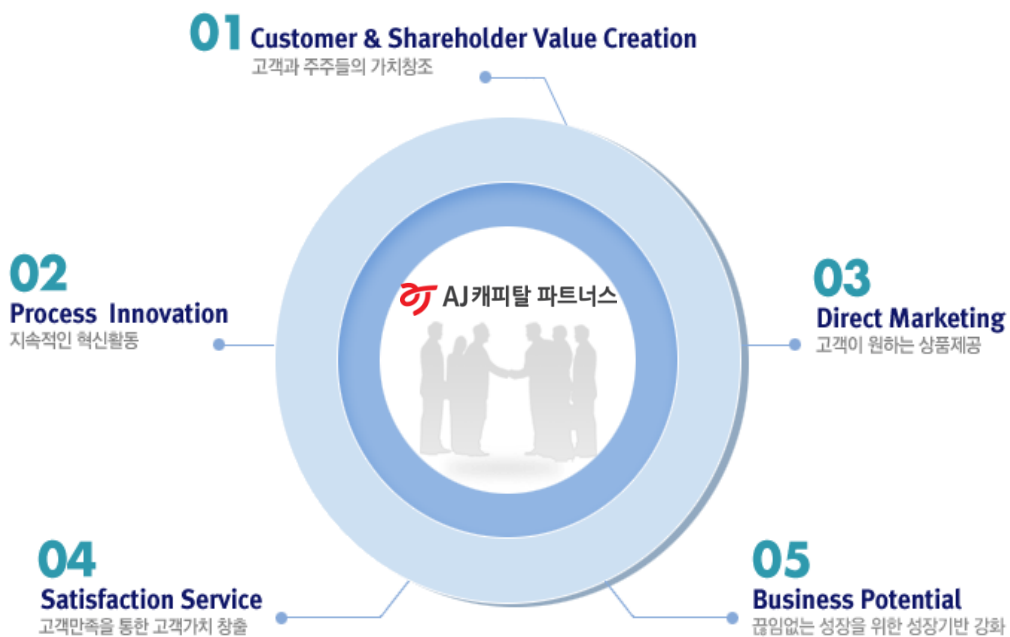
사업년도 2015년 1월 1일부터
 2015년 12월 31일까지

I. 일반현황

1. 회사현황

회사명	한글	에이제이캐피탈파트너스(주)		대표자	차동기, 김윤모
	영문	AJ CAPITAL PARTNERS CO., Ltd			
본점소재지(주소)		경기도 용인시 기흥구 상하동 319-1			
수권자본금		800억원	납입자본금	400.5억원	
회사설립일		2007-07-02	상장일	-	
영위업무		시설대여업/ 신기술사업금융업(2007.07.19)			

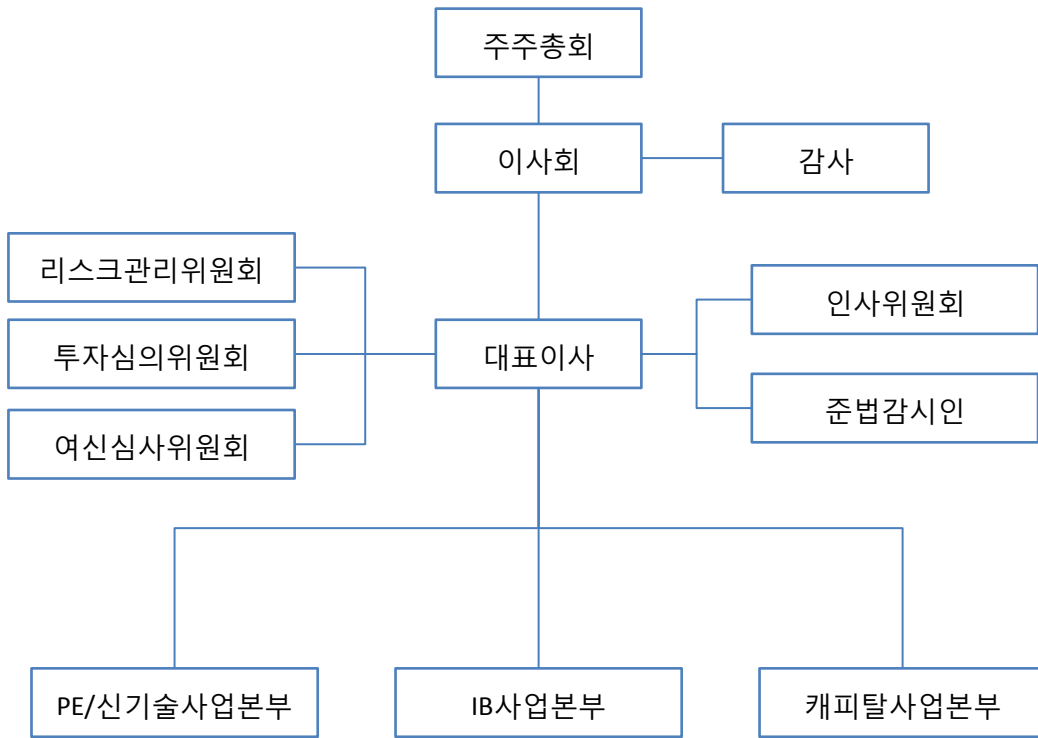
2. 경영방침



3. 연혁

- 2007.07.02 회사 설립
 - 본점소재지 : 경기도 용인시 기흥구 상하동 319-1
 - 납입자본금 : 200억원
- 2007.07.19 금융감독원 인가 (시설대여업.신기술금융업)
- 2008.07.14 대표이사 문덕영 취임
- 2009.02.17 대표이사 반채운 취임
- 2011.04.25 에이제이캐피탈 주식회사 사명 변경
- 2012.04.09 대표이사 이현우 취임
- 2013.12.02 에이제이인베스트먼트파트너스 주식회사 사명 변경
- 2013.12.02 대표이사 김윤모 취임
- 2014.08.10 유상증자 200.5억원
- 2014.09.01 대표이사 차동기 취임 (대표이사 김윤모 / 대표이사 차동기 각자대표)
- 2015.12.18 에이제이캐피탈파트너스 주식회사 사명 변경

4. 조직도



5. 인원

(단위 : 명)

구분	임원		일반직원					사무 직 등	합계	직원 외	총계
	상근	비상	1급	2급	3급	4급	5.6급				
국내	2	3	6	4	1	2	6		24	-	24
해외	지점										
	현지법인										
	사무소										
소계											
합계	2	3	6	4	1	2	6	-	24	-	24

6. 대주주

(단위 : 억원, %)

주주명	금액	지분율
에이제이네트웍스(주)	200.5	50.06
에이제이렌터카(주)	200.0	49.94
계	400.5	100.00

7. 타법인 주식보유 현황

(단위 : 억원, %)

금융회사					비금융회사				
업체명	업종	출자액	지분율	출자평가	업체명	업종	출자액	지분율	출자평가
					AJ-세종 농식품 수출육성 펀드 2호	투자조합	4	20	4

8. 배당

(단위 : 원, %)

구분	당해연도	직전연도
배당율		
주당 배당액		
주당 당기순이익	144	56
배당성향		

II. 경영실적

1. 취급업무별 영업실적 (연간 취급액 기준)

(단위 : 억원, %)

업종별		당해연도		직전연도		
		금액	구성비	금액	구성비	
카드	신용판매	일시불		0.0%		0.0%
		할부		0.0%		0.0%
	현금대출	현금서비스		0.0%		0.0%
		카드론		0.0%		0.0%
	소계			0.0%		0.0%
리스	금융			0.0%		0.0%
	운용		94	18.0%	141	74.2%
	소계		94	18.0%	141	74.2%
할부금융			0.0%		0.0%	
신기술	회사분	투자	10	1.9%		0.0%
		대출금		0.0%		0.0%
	조합분	투자	70	13.4%		0.0%
		대출금		0.0%		0.0%
	소계		80	15.4%		0.0%
콜론			0.0%		0.0%	
할인어음			0.0%		0.0%	
팩토링			0.0%		0.0%	
대여금		347	66.6%	49	25.8%	
기타			0.0%		0.0%	
합계		521	100.0%	190	100.0%	

2. 취급업무별 영업실적 (연간 취급액 기준)

1) 카드이용 현황 (연간 취급액기준)

(단위 : 억원, %)

구분	신용판매						현금대출						총계	
	일시불대급금			할부대급금			현금서비스			카드론				
	개인	법인		개인	법인		개인	법인	계	개인	법인	계		
		구매	계		구매	계								대환
국내회원의														
국내사용														
국내회원의														
해외사용														
국내회원의														
이용실적계														

구분	일시불	단기카드대출(현금서비스)	계
해외회원의 국내이용실적 계			

2) 리스현황 (연간 취급액기준)

(단위 : 억원, %)

업종별		당해연도		직전연도	
		금액	구성비	금액	구성비
물건별	국산	93	99.1%	127	90.1%
	외산	1	0.9%	14	9.9%
이용자별	공공기관		0.0%		0.0%
	다른 리스회사		0.0%		0.0%
	사업자(법인, 개인)	94	100.0%	141	100.0%
	공공기타		0.0%		0.0%
업종별	제조업	39	41.6%	44	31.2%
	비제조업	55	58.6%	97	68.8%
합계		94	100.0%	141	100.0%

3) 할부현황 (연간 취급액기준)

(단위 : 억원, %)

구분		당해연도		직전연도	
		금액	구성비	금액	구성비
내구재	자동차				
	가전제품				
	기타				
	소계				
주택					
기계류					
기타					
합계					

4) 신기술금융현황

① 업종별 투자 및 용자현황 (실행액 기준)

(단위 : 억원, %)

구분	당해연도			직전연도		
	회사분	조합분	합계	회사분	조합분	합계
투자금액	10	70	80			
신기술금융대출금						
합계	10	70	80			

② 신기술사업투자조합 결성현황

(단위 : 억원, %)

구분		당해연도		직전연도	
결성	조합수	1	80		
	금액	1	80		
해산	조합수				
	금액				
개인					
외국인					
합계		1	80		

③ 신기술사업투자조합의 투자재원 현황(잔액기준)

(단위 : 억원)

구분	당해 연도		직전연도	
	참여기관수	금액	참여기관수	금액
여신금융회사	1	10		
기금				
기관투자				
일반법인	5	50		
개인	7	20		
외국인				
기타				
합계	13	80		

Ⅲ. 재무현황

1. 요약대차대조표

(단위 : 억원, %)

구분		당해연도		직전연도	
			구성비		구성비
자산	현금 및 예치금	53	7.23%	110	20.80%
	유가증권	33	4.50%	48	9.08%
	대출채권	344	46.90%	48	9.08%
	카드자산				
	할부금융자산				
	리스자산	250	34.08%	279	52.76%
	신기술금융자산	10	1.36%	0	0.04%
	유형자산	0.5	0.07%		
	기타자산	43	5.86%	43.6	8.25%
	자산총계	734	100.00%	529	100.00%
부채	차입부채	229	31.22%	43	8.13%
	기타부채	59	8.04%	51	9.64%
	부채총계	288	39.26%	94	17.77%
자본총계		446	60.74%	435	82.19%
부채 및 자본총계(총자산)		734	100.00%	529	100.00%

2. 요약손익계산서

(단위 : 억원)

구분	당해연도	직전연도
영업수익	206	189
영업비용	187	188
영업이익	19	1
영업외수익	1	4
영업외비용	5	0
법인세차감전순이익	15	4
법인세비용	3	1
당기순이익	12	3

3. 자금조달 현황

(단위 : 억원)

구분		당해연도	직전연도
부채계정 자금조달	차입금	229	40
	회사채		
	기타		
기타	보유유가증권매출		
	유동화자금조달		
	기타		
합계	229	40	

4. 자산부채 만기구조

(단위 : 억원)

구분		7일	30일	90일	180일	1년	1년	합계		
		이내	이내	이내	이내	이내	초과			
자산 (관리 자산 기준)	원화 자산	현금과 예치금		53	53	53	53	53		
		유가증권		18	18	18	18	15	33	
		카드자산								
		할부금융자산								
		리스자산		19	21	30	43	72	178	250
		신기술금융자산							10	10
		대출채권	콜론							
			할인어음							
			팩토링							
			대여금	가계대출금						
	기타대출금				83	145	184	235	112	347
	소계			83	145	184	235	112	347	
	기타									
	소계			83	145	184	235	112	347	
기타원화자산							52	52		
원화자산총계		90	176	247	299	378	368	746		
외화자산총계										
자산총계		90	176	247	299	378	368	746		
부채 및 자본	원화 부채 및 자본	단기차입금	일반차입금				69	119	119	
			어음차입금							
			관계회사차입금							
			기타							
			소계				69	119	119	
	콜머니									
	장기차입금									
	사채									
	기타 원화부채									
	부채 소계(원화)				69	119	119	119		
	자기자본									
제충당금										
원화부채및자본(제충당금포함)				69	119	119	119			
외화 부채 및 자본										
부채 및 자본총계				69	119	119	119			
자산 유동화	국내 ABS									
	해외 ABS									
	소계									
자산과 부채 및 자본의 만기불일치(원화분)		90	176	178	299	259	368	627		
자산과 부채 및 자본의 만기불일치(원화및외화)										

5. 유가증권 투자현황

(단위 : 억원)

구분		당해년도			직전년도		
		장부가 (A)	시가 (B)	평가손익 (B-A)	장부가 (A)	시가 (B)	평가손익 (B-A)
원화	주식	17.1	18.0	0.9	26.0	34.6	8.6
	사채						
	국공채	0.1	0.1	0.0	0.4	0.4	0.0
	지방채						
	기타	25.2	25.2	0.0	13.0	13.0	0.0
외화증권							

6. 대손상각 및 대손충당금 적립현황

1) 대손상각현황

(단위 : 억원)

구분	당해년도	직전년도
카드자산		
할부금융자산		
리스자산	0.1	
신기술금융자산		
여신성금융자산	0.4	

2) 대손충당금 적립현황

(단위 : 억원)

구분	당해년도			직전년도		
	채권총액	적립액	비율(%)	채권총액	적립액	비율(%)
카드채권						
할부금융채권						
리스채권	25.1	8.2	33%	22.8	8.1	36%
신기술금융채권						
여신성금융채권	347.0	3.0	1%	49.4	1.1	2%

7. 부실 및 무수익여신

1) 부실 및 무수익여신

(단위 : 억원)

구분	당해년도	직전년도	변동요인
총 여신	372.1	72.2	
부실여신	8.2	8.8	
무수익여신	8.2	8.8	

2) 부실 및 무수익여신 업체 현황

(단위 : 억원)

업체명	당해년도	직전년도	증가액	증가사유	비고
극동건설(주)	0.2	0.2		사업악화	
(주)위가드	0.2	0.2		폐업	
설할머니곱창	0.2	0.2		사업악화	
그린우리상조주식회사	0.3	0.2	0.1	폐업	

3) 신규발생 법정관리업체 현황

(단위 : 억원)

업체명	법정관리개시결정일자	연말	부실여신잔액	법정관리진행사항	비고

8. 지급보증 및 기타 현황

(단위 : 억원)

구분	당해년도	직전년도	변동사유
지급보증	원화지급보증		
	외화지급보증		
기타			

IV. 경영지표

1. 주요경영지표 현황

(단위 : 억원, %)

구분		당해연도	직전연도		
자본의 적정성	조정자기 자본비율	조정자기자본계	440.0	426.3	
		조정총자산계	671.0	409.9	
		조정자기자본비율	65.6	104.0	
	단순자기 자본비율	납입자본금	401.0	400.5	
		자본잉여금	0.0	0.0	
		이익잉여금	46.0	34.9	
		자본조정	-1.0	-1.0	
		기타포괄손익누계액	0.0	0.7	
		자기자본계	446.0	435.0	
		총자산	735.0	529.7	
		단순자기자본비율	60.7	82.1	
		자산의 건전성	손실위험도 가중부실 채권비율	가중부실채권등	0.0
총채권등	620.0			347.2	
손실위험도가중부실채권비율	0.0			0.3	
고정이하 채권비율	고정		0.0	338.4	
	회수익문		0.0	1.2	
	추정손실		8.0	7.6	
	고정이하채권계		8.0	8.8	
	총채권등		620.0	347.2	
	고정이하채권비율		1.3	2.5	
	연체채권비율		7.0	5.6	
연체채권비율	총채권액		614.0	345.3	
	연체채권액		1.2	1.6	
	대주주에 대한 신용공여비율		16.0	37.5	
대주주에 대한 신용공여비율	자기자본		444.0	431.9	
	대주주에 대한 신용공여비율		3.6	8.7	
	대손충당금 적립비율		13.0	9.2	
수익성	총자산 이익률		대손충당금 잔액	13.0	9.2
			대손충당금 최소의무적립액	13.0	9.2
			대손충당금적립비율	100.0	100.0
	자기자본 이익률		당기순이익	12.0	3.1
			총자산평잔	620.0	423.8
		총자산이익률	1.9	0.7	
	총자산 경비율	당기순이익	12.0	3.1	
		자기자본	383.0	316.4	
		자기자본이익률	3.0	1.0	
수지비율	총경비	총경비	109.0	106.4	
		총자산평잔	620.0	423.8	
		총자산경비율	17.5	25.1	
	연간 영업비용	연간 영업비용	194.0	188.0	
		연간 영업수익	206.0	192.5	
수지비율	수지비율	94.2	97.7		

구분		당해연도	직전연도	
유동성	원화유동성 자산비율	원화 유동성자산	247.0	195.0
		원화 유동성부채	69.0	2.9
		원화 유동성비율	357.7	6634.0
	업무용유형 자산 비율	업무용 유형자산	0.0	0.9
		자기자본	446.0	435.0
		업무용유형자산비율	0.0	0.2
	발행채권의 신용스프레드	신용카드채권 수익률	0.0	0.0
		국고채수익률	0.0	0.0
		신용스프레드	0.0	0.0
생산성	직원1인당	영업이익	0.8	0.0
		여신액	15.5	2.2

V. 리스크관리

1. 개요

1) 리스크 관리조직 구성

- 리스크관리위원회 : 리스크 관리에 관한 전략 및 정책의 승인 등 리스크 관리의 주요사항을 결정

2) 리스크 관리목적

- 회사 경영과 관련하여 발생하는 각종 리스크를 관리하여 회사의 건전성 및 안정성을 도모

2. 리스크종류 등

1) 재무 리스크

- 리스크의 양적 측정이 용이한 신용리스크, 유동성리스크, 금리리스크, 환리스크 및 시장리스크 등

2) 비재무 리스크

- 재무리스크를 제외한 리스크로서, 양적 측정이 용이하지 않은 운영리스크, 의사결정 정보리스크, 부정리스크, 권한위임리스크, 법적리스크, 환경리스크 및 전산리스크 등

3) 리스크 허용한도

- 재무리스크는 부문별 허용한도를 매년 설정하여 관리하고 필요시 조정
- 비재무리스크는 연간 리스크 관리대책을 수립하고, 그에 따른 리스크 관리 내역 및 결과를 이사회에 보고

3. 리스크 관련 양식

1) 신용카드사 대한대출현황

(단위 : 억원)

구분		금액
대한대출자산 총계		-
연체1개월미만		-
	연체1~3개월	-
	연체3~6개월	-
	연체6개월이상	-
연체채권계(30일이상)		-
연체율		-

2) 할부금융사 가계대출현황

(단위 : 억원)

구분	정상	요주의	고정이하여신				합계
			고정	회수의문	추정손실	소계	
가계대출금	-	-	-	-	-	-	-

- 자산유동화 현황

(단위 : 억원)

계약당사자		양도일 또는 신탁일	최초양도금액 또는 신탁 금액(평가금액)	비고
양도인 또는 위탁자	양수인 또는 수탁자			
-	-	-	-	-
-	-	-	-	-
계			-	-

- 자산별자산유동화 현황

(단위 : 억원)

구분	금액
카드자산	-
할부금융자산	-
리스자산	-
신기술대출금	-
여신성금융자산	-
기타자산	-
계	-

VI. 기타 경영현황

1. 내부통제

1) 감사의 기능과 역할

- 회사의 회계와 업무를 감사하여, 회사 내의 부정과 오류를 방지하고 회사의 자산을 보호하며 경영의 합리화를 도모

2) 검사부서 검사방침 및 검사빈도

- 검사방침 : 사전예방 및 지도감사로 생산적 감사를 수행하며, 사후관리 강화를 통해 재무건전성을
- 검사빈도 : 정기감사 외에 필요한 경우 사안에 따라 수시 또는 불시의 특별감사를 병행

3) 내부통제 전담조직 및 관리체계

- 이사회, 감사, 준법감시인

4) 준법감시인의 역할 및 기능

- 내부통제정책의 수립 및 기획, 입안
- 내부통제제도 운영실태에 대한 모니터링 및 미비점 개선, 시정
- 이사회, 경영진, 유관부서에 대한 지원 및 자문
- 일상업무에 대한 사전 감시
- 내부통제 및 법규준수 등과 관련하여 정기적인 임직원 교육 실시 및 교육현황의 관리
- 임직원 윤리강령 제정 및 세부실천방안 검토
- 소비자보호업무에 관한 민원처리내용 및 경영공시내용의 적정성 점검 등
- 감독당국의 협조, 지원
- 준법감시결과 기록유지 및 준법감시인의 연간 활동계획, 결과에 대한 보고서 작성 및 보고
- 기타 사장이 필요하다고 인정하는 사항

2. 기관경고 및 임원문책 현황

- 해당 사항 없음

Ⅷ. 재무제표

1. 감사보고서

- 금융감독원 전자공시시스템 (<http://dart.fss.or.kr>) 감사보고서 참고

2. 대차대조표

- 금융감독원 전자공시시스템 (<http://dart.fss.or.kr>) 감사보고서 참고

3. 손익계산서

- 금융감독원 전자공시시스템 (<http://dart.fss.or.kr>) 감사보고서 참고

4. 이익잉여금처분계산서

- 금융감독원 전자공시시스템 (<http://dart.fss.or.kr>) 감사보고서 참고

5. 자본변동표

- 금융감독원 전자공시시스템 (<http://dart.fss.or.kr>) 감사보고서 참고

6. 현금흐름표

- 금융감독원 전자공시시스템 (<http://dart.fss.or.kr>) 감사보고서 참고

7. 주석사항

- 금융감독원 전자공시시스템 (<http://dart.fss.or.kr>) 감사보고서 참고

8. 연결재무제표 감사보고서

- 금융감독원 전자공시시스템 (<http://dart.fss.or.kr>) 감사보고서 참고

9. 연결대차대조표

- 금융감독원 전자공시시스템 (<http://dart.fss.or.kr>) 감사보고서 참고

10. 연결손익계산서

- 금융감독원 전자공시시스템 (<http://dart.fss.or.kr>) 감사보고서 참고

11. 연결자본변동표

- 금융감독원 전자공시시스템 (<http://dart.fss.or.kr>) 감사보고서 참고

12. 연결현금흐름표

- 금융감독원 전자공시시스템 (<http://dart.fss.or.kr>) 감사보고서 참고

13. 연결재무제표 주석사항

- 금융감독원 전자공시시스템 (<http://dart.fss.or.kr>) 감사보고서 참고

Ⅷ. 기타

1. 임원현황

성명	직위	생년월일	담당업무	주요경력	최초선임일	최근선임일	임기만료일	상근여부
차동기	대표이사	1958-02-07	총괄	현대스위스저축은행 총괄사장	2014-09-01	2015-03-25	2016-03-25	상근
김윤모	대표이사	1959-10-12	총괄	KTB PEF 부회장	2013-12-02	2015-03-25	2017-03-25	상근
이광재	사내이사	1965-11-02	이사	AJ파크 대표이사	2008-07-14	2015-03-25	2017-03-25	비상근
문덕영	기타비상무이사	1959-05-04	이사	AJ가족 총괄부회장	2007-07-02	2015-01-30	2018-01-30	비상근
윤규선	감사	1963-08-20	감사	AJ렌터카 대표이사	2007-07-02	2015-03-25	2018-03-25	비상근

2. 영업점 현황

영업점명	소재지	전화번호
본점	경기도 용인시 기흥구 상하동 319-1	대표번호 : 02-6240-0484
서울지점	서울특별시 강남구 역삼동 831-44 10층	
인천영업소	인천광역시 중구 운중로 214(중산동)	