

2018년 (제12기)

에이제이캐피탈파트너스(주)의 현황

## 목차

- 
- I. 일반현황**
1. 회사현황
  2. 경영방침
  3. 연혁.추이
  4. 조직도
  5. 인원
  6. 임원현황
  7. 영업점
  8. 대주주
  9. 타법인 주식 보유현황
  10. 배당
- 
- II. 경영실적**
1. 취급업무별 영업실적
  2. 부문별 취급실적
    - 1) 카드
    - 2) 리스
    - 3) 할부
    - 4) 신기술
- 
- III. 재무현황**
1. 요약재무상태표
  2. 요약손익계산서
  3. 자금조달 현황
  4. 자산.부채 만기구조
  5. 유가증권 투자현황
  6. 대손상각 및 충당금 적립현황
  7. 부실 및 무수익여신
    - 1) 부실 및 무수익여신
    - 2) 증가업체
    - 3) 신규발생 법정관리 업체
  8. 지급보증 및 기타
- 
- IV. 경영지표**
1. 주요 경영지표 현황
    - 1) 자본의 적정성
    - 2) 자본의 건전성
    - 3) 수익성
    - 4) 유동성
    - 5) 생산성
- 
- V. 리스크관리**
1. 개요
  2. 리스크 종류 등
- 
- VI. 기타 경영현황**
1. 내부통제
    - 1) 감사의 기능과 역할

- 2) 검사부서 검사방침 및 검사빈도
  - 3) 내부통제 전담조직 및 관리체계
  - 4) 준법감시인의 역할, 기능
- 

## **VII. 재무제표**

1. 감사보고서
  2. 재무상태표
  3. 손익계산서
  4. 이익잉여금처분계산서
  5. 현금흐름표
  6. 주식사항
  7. 연결재무제표감사보고서
  8. 연결재무상태표
  9. 연결손익계산서
  10. 연결자본변동표
  11. 연결현금흐름표
  12. 연결재무제표 주식사항
- 

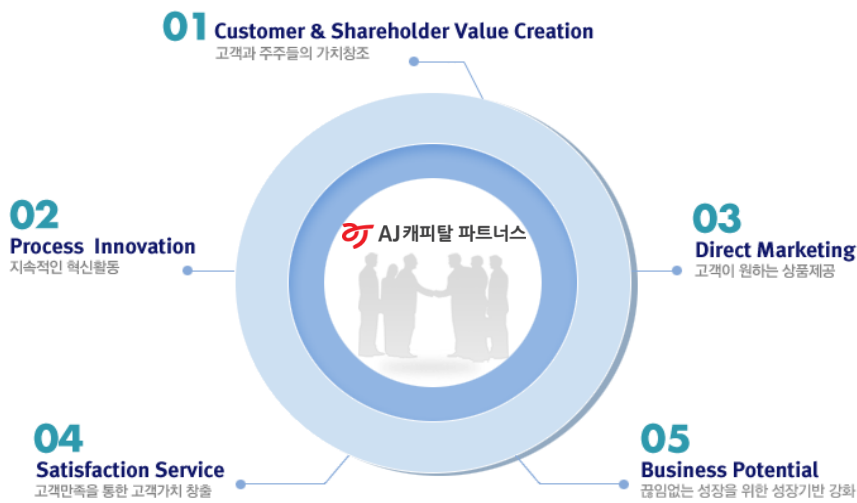
본 공시자료는 여신전문금융업감독규정 제23조의 규정에 따라 작성되었습니다.  
공시작성 기준일: 사업연도 2018년 1월 1일부터 2019년 06월 30일까지

# I. 일반현황

## 1. 회사현황

회사명	한글	에이제이캐피탈파트너스㈜		대표자	차동기, 김윤모
	영문	AJ CAPITAL PARTNERS CO., Ltd			
본점소재지(주소)	경기도 용인시 기흥구 상하동 319-1				
수권자본금	800억원	납입자본금	400.5억원		
회사설립일	2007.07.02	상장일	-		
영위업무	시설대여업 / 신기술사업금융업(2007.07.19)				

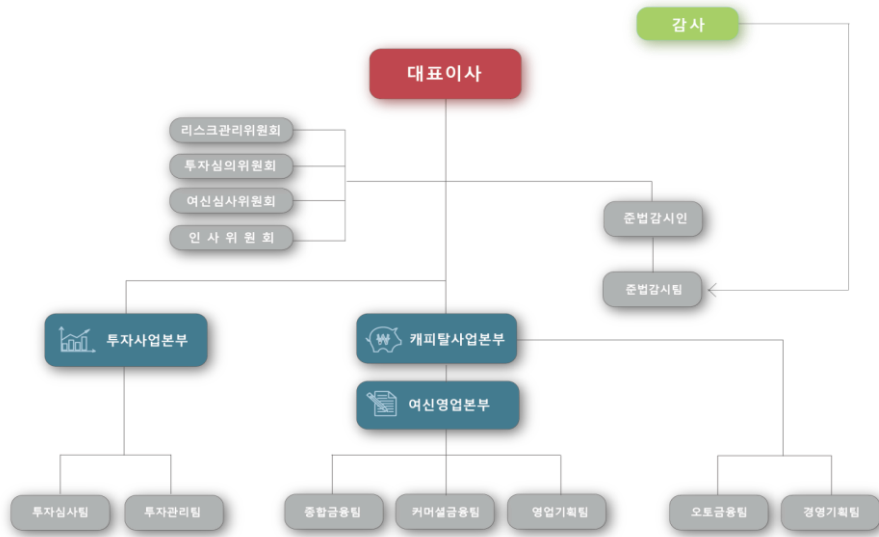
## 2. 경영방침



## 3. 연혁

2007.07.02	회사 설립 - 본점소재지 : 경기도 용인시 기흥구 상하동 319-1 - 납입자본금 : 200억원
2007.07.19	금융감독원 인가 (시설대여업, 신기술금융업)
2008.07.14	대표이사 문덕영 취임
2009.02.17	대표이사 반채운 취임
2011.04.25	에이제이캐피탈 주식회사 사명 변경
2012.04.09	대표이사 이현우 취임
2013.12.02	에이제이인베스트먼트파트너스 주식회사 사명 변경
2013.12.02	대표이사 김윤모 취임
2014.08.10	유상증자 200.5억원
2014.09.01	대표이사 차동기 취임 (대표이사 김윤모 / 대표이사 차동기 각자대표)
2015.12.18	에이제이캐피탈파트너스 주식회사 사명 변경

#### 4. 조직도



#### 5. 인원

(단위 : 명)

구분	임원		일반직원					합계	직원의외 인원	총계
	상근	비상근	1급	2급	3급	4급	5.6급			
국내	2	3	6	4	3	5	8	31	-	31
해외	해당사항없음									
합계	2	3	6	4	3	5	8	31	-	31

#### 6. 임원현황

성명	직위	생년월일	담당업무	주요경력	최초선임일	최근선임일	임기만료일	상근여부
차동기	대표이사	1958-02-07	총괄	현대스위스저축은행 총괄사장	2014-09-01	2016-03-28	2019-03-28	상근
김윤모	대표이사	1959-10-12	총괄	KTB PEF 부회장	2013-12-02	2017-03-27	2018-03-27	상근
이광재	사내이사	1965-11-02	이사	AJ파크 대표이사	2008-07-14	2017-03-27	2018-03-27	비상근
홍성관	사내이사	1969-04-15	이사	AJ네트웍스 대표이사	2016-03-28	2016-03-28	2018-03-28	비상근
윤규선	감사	1963-08-20	감사	AJ렌터카 대표이사	2007-07-02	2015-03-25	2018-03-25	비상근

## 7. 영업점 현황

영업점명	소재지	전화번호
본점	경기도 용인시 기흥구 상하동 319-1	
서울지점	서울특별시 송파구 정의로 8길 9, 6층	☎ 대표번호 : 02-6240-0484
인천영업소	인천광역시 중구 운중로 214(중산동)	

## 8. 대주주

(단위 : 억원, %)

주주명	금액	지분율
에이제이네트웍스(주)	200.5	50.06
에이제이렌터카(주)	200.0	49.94
계	400.5	100.00

## 9. 타법인 주식보유 현황

(단위 : 억원 / %)

금융회사					비금융회사				
업체명	업종	출자액	지분율	출자 평가액	업체명	업종	출자액	지분율	출자 평가액
해당사항없음					AJ수출육성펀드2호	농수산식품 투자조합	9.00	20.00	9.00
					AJ창조관광제1호투자조합	신기술사업 투자조합	20.00	20.00	20.00
					AJ-세종농식품수출육성펀드	농수산식품 투자조합	15.30	15.40	15.30

## 10. 배당

(단위 : 억원 / %)

구분	2018.06	2017.06
배당율		
주당 배당액		
주당 당기순이익	95	196
배당성향		

## II. 경영실적

### 1. 취급업무별 영업실적 (연간 취급액 기준)

(단위 : 억원, %)

업종별			2018.06		2017.06	
			금액	구성비	금액	구성비
카드	신용판매	일시불		0.0%		0.0%
		할부		0.0%		0.0%
	현금대출	현금서비스		0.0%		0.0%
		카드론		0.0%		0.0%
	소계			<b>0.0%</b>		<b>0.0%</b>
리스	금융		0.0%		0.0%	
	운용	54	7.2%	55	6.3%	
	소계	<b>54</b>	<b>7.2%</b>	<b>55</b>	<b>6.3%</b>	
할부금융				<b>0.0%</b>		<b>0.0%</b>
신기술	회사분	투자		0.0%		0.0%
		대출금		0.0%		0.0%
	조합분	투자	15	2.0%	52	5.9%
		대출금		0.0%		0.0%
	소계		<b>15</b>	<b>2.0%</b>	<b>52</b>	<b>5.9%</b>
콜론				0.0%		0.0%
할인어음				0.0%		0.0%
팩토링			19	2.5%	2	0.2%
대여금			665	88.3%	765	87.5%
기타				0.0%		0.0%
<b>합계</b>			<b>753</b>	<b>100.0%</b>	<b>874</b>	<b>100.0%</b>

### 2. 부문별 영업실적

#### 1) 카드이용 현황 (연간 취급액기준)

- 해당사항 없음

2) 리스현황 (연간 취급액기준)

(단위 : 억원, %)

업종별		2018.06		2017.06	
		금액	구성비	금액	구성비
물건별	국산	52	35.6%	55	100.0%
	외산	3	2.1%	0	0.0%
이용자별	공공기관	0	0.0%	0	0.0%
	다른 리스회사	0	0.0%	0	0.0%
	사업자(법인, 개인)	54	37.0%	55	100.0%
	개인	1	0.7%	0	0.0%
	기타	0	0.0%	0	0.0%
업종별	제조업	18	12.3%	24	34.8%
	비제조업	37	25.3%	31	65.2%
합계		55	100.0%	55	100.0%

3) 할부현황 (연간 취급액기준)

- 해당사항 없음

4) 신기술금융현황

① 업종별 투자 및 용자현황 (실행액 기준)

(단위 : 억원, %)

구분	2018.06			2017.06		
	회사분	조합분	합계	회사분	조합분	합계
투자금액	0	10	10	0	52	52
신기술금융대출금			0			
합계	0	10	10	0	52	52

② 신기술사업투자조합 결성현황

(단위 : 억원, %)

구분		2018.06	2017.06
결성	조합수		
	금액		
해산	조합수		
	금액		

③ 신기술사업투자조합의 투자재원 현황(잔액기준)

(단위 : 억원, %)

구분	2018.06		2017.06	
	참여기관수	금액	참여기관수	금액
여신금융회사	2	24	2	16
기금				
기관투자	2	65	1	9
일반법인	3	21	3	15
개인	30	66	30	66
외국인				
기타			1	30
합계	37	176	37	136

### Ⅲ. 재무현황

#### 1. 요약대차대조표

(단위 : 억원, %)

구분		2018.06	구성비	2017.06	구성비
자산	현금 및 예치금	11	1.13%	53	5.53%
	유가증권	43	4.62%	62	6.47%
	대출채권	537	57.96%	539	56.20%
	카드자산		0.00%	0	0.00%
	할부금융자산		0.00%	0	0.00%
	리스자산	264	28.49%	246	25.65%
	신기술금융자산	23	2.48%	15	1.56%
	유형자산	1	0.05%	1	0.10%
	기타자산	49	5.26%	43	4.48%
자산총계		927	100.00%	959	100.00%
부채	차입부채	366	82.43%	424	87.42%
	기타부채	78	17.57%	61	12.58%
	부채총계	444	100.00%	485	100.00%
자본총계		483	100.00%	474	100.00%
부채 및 자본총계(총자산)		927	100.00%	959	100.00%

#### 2. 요약손익계산서

(단위 : 억원)

구분	2018.06	2017.06
영업수익	110	122
영업비용	100	98
영업이익	10	24
영업외수익	-	-
영업외비용	-	4
법인세차감전순이익	10	20
법인세비용	2	5
당기순이익	8	15

#### 3. 자금조달 현황

(단위 : 억원)

구분		2018.06	2017.06
부채계정 자금조달	차입금	366	424
	회사채		
	기타		
기타	보유유가증권매출		
	유동화자금조달		
	기타		
합계	366	424	

#### 4. 자산부채 만기구조

(단위 : 억원)

구분		7일 이내	30일 이내	90일 이내	180일 이내	1년 이내	1년 초과	합계			
자산 (관리 자산 기준)	원화 자산	현금과 예치금	9	9	9	9	9	1	10		
		유가증권	9	9	9	9	9	33	42		
		카드자산	-	-	-	-	-	-	-		
		할부금융자산	-	-	-	-	-	-	-		
		리스자산	2	8	21	41	91	172	263		
		신기술금융자산	-	-	-	-	-	23	23		
		대출채 권	콜론	-	-	-	-	-	-	-	
			할인어음	-	-	-	-	-	-	-	
			팩토링	-	-	-	-	20	-	20	
			대여금	가계대출금	-	-	-	-	1	-	1
				기타대출금	17	54	110	160	389	126	515
				소계	17	54	110	160	390	126	516
		기타	-	-	-	-	-	-	-		
		소계	17	54	110	160	410	126	536		
		기타원화자산	-	-	-	-	-	49	49		
원화자산총계	38	81	149	219	521	405	926				
외화자산총계	-	-	-	-	-	-	-	-			
<b>자산총계</b>		<b>38</b>	<b>81</b>	<b>149</b>	<b>219</b>	<b>521</b>	<b>405</b>	<b>926</b>			
부채 및 자본	원화 부채 및 자본	단기차입금	일반차입금	-	-	24	29	257	-	257	
			어음차입금	-	-	-	-	-	-	-	
			관계회사차입금	-	-	-	-	-	-	-	
			기타	-	-	-	-	-	-	-	
			소계	-	-	24	29	257	-	257	
	콜머니	-	-	-	-	-	-	-			
	장기차입금	-	-	-	-	-	107	107			
	사채	-	-	-	-	-	-	-			
	기타 원화부채	-	-	-	-	-	79	79			
	부채 소계(원화)	-	-	24	29	257	186	443			
	자기자본	-	-	-	-	-	483	483			
제충당금	-	-	-	-	-	-	-				
원화부채및자본(제충당금포함)	-	-	24	29	257	669	926				
외화 부채 및 자본	-	-	-	-	-	-	-				
<b>부채 및 자본총계</b>		<b>-</b>	<b>-</b>	<b>24</b>	<b>29</b>	<b>257</b>	<b>669</b>	<b>926</b>			
자산 유동화	국내 ABS	-	-	-	-	-	-	-			
	해외 ABS	-	-	-	-	-	-	-			
	소계	-	-	-	-	-	-	-			
<b>자산과 부채 및 자본의 만기불일치(원화분)</b>		<b>38</b>	<b>81</b>	<b>125</b>	<b>190</b>	<b>264</b>	<b>- 264</b>	<b>-</b>			
<b>자산과 부채 및 자본의 만기불일치(원화및외화)</b>		<b>38</b>	<b>81</b>	<b>125</b>	<b>190</b>	<b>264</b>	<b>- 264</b>	<b>-</b>			

#### 5. 유가증권 투자현황

(단위 : 억원)

구분	2018.06			2017.06			
	기초장부가액 (A)	시가 (B)	평가손익 (B-A)	기초장부가액 (A)	시가 (B)	평가손익 (B-A)	
원화	주식	10.1	9.2	-0.9	20.7	21.2	0.5
	사채	3.2	3.2	0.0	3.2	3.2	0.0
	국공채	2.7	2.7	0.0	1.2	1.2	0.0
	지방채			0.0			0.0
	기타			0.0			0.0
외화증권							

## 6. 대손상각 및 대손충당금 적립현황

### 1) 대손상각현황

(단위 : 억원)

구분	2018.06	2017.06
카드자산		
할부금융자산		
리스자산		
신기술금융자산		
여신성금융자산		

### 2) 대손충당금 적립현황

(단위 : 억원)

구분	2018.06			2017.06		
	채권총액	적립액	비율(%)	채권총액	적립액	비율(%)
카드채권						
할부금융채권						
리스채권	13.4	8.5	63.4%	8.9	8.9	100.0%
신기술금융채권						
여신성금융채권	537.0	11.5	2.1%	539.0	3.7	0.7%

## 7. 부실 및 무수익여신

### 1) 부실 및 무수익여신

(단위 : 억원)

구분	2018.06	2017.06	변동요인
총여신	839.0	809.0	
부실여신	15.0	8.0	
무수익여신	15.0	8.0	

### 2) 부실 및 무수익여신 업체 현황

(단위 : 억원)

업체명	2018.06	2017.06	증가액	증가사유	비고
그린우리상조주식회사	4.4	-	4.4	사업악화	부실여신
(주)정명라인	2.6	-	2.6	사업악화	부실여신
(주)비티비플래닝	0.4	0.4	-	사업악화	부실여신
남동농업협동조합	0.3	0.3	-	사업악화	부실여신
(주)에이엠이앤씨	0.3	0.3	-	사업악화	부실여신
(주)영진코퍼레이션	0.3	0.3	-	사업악화	부실여신
(주)파로마 TDS	0.3	0.3	-	사업악화	부실여신
(주)효자원	0.2	0.2	-	사업악화	부실여신
(주)디제이웍스	0.2	0.2	-	사업악화	부실여신
주식회사 디아이티	0.2	0.2	-	사업악화	부실여신
(주)산화무역	0.2	0.2	-	사업악화	부실여신

### 3) 신규발생 법정관리업체 현황

(단위 : 억원)

업체명	법정관리개시 결정일자	연말 총여신잔액	부실여신잔액	법정관리 진행사항	비고

## 8. 지급보증 및 기타 현황

- 해당사항 없음

## IV. 경영지표

### 1. 주요경영지표 현황

(단위 : 억원, %)

구분		2018.06	2017.06	
자본의 적정성	조정자기 자본비율	조정자기자본계	478.0	467.0
		조정총자산계	905.0	895.0
		조정자기자본비율	53.0	52.0
	단순자기 자본비율	납입자본금	401.0	401.0
		자본잉여금	0.0	0.0
		이익잉여금	83.0	74.0
		자본조정	-1.0	-1.0
		기타포괄손익누계액	0.0	0.0
		자기자본계	481.0	472.0
		총자산	927.0	959.0
단순자기자본비율	52.0	49.0		
자산의 건전성	손실위험도 가중부실 채권비율	가중부실채권등	13.9	9.0
		총채권등	839.0	809.0
		손실위험도가중부실채권비율	1.7	1.0
	고정이하 채권비율	고 정	0.0	0.0
		회 수 의 문	7.0	0.0
		추 정 손 실	9.0	9.0
		고정이하채권계	16.0	9.0
		총채권등	839.0	809.0
		고정이하채권비율	1.9	1.0
	연체채권비율	연체채권액	27.0	9.6
		총채권액	839.0	809.0
		연체채권비율	3.2	1.0
	대주주에 대한 신용공여비율	대주주 신용공여액	32.0	94.0
		자기자본	481.0	472.0
		대주주에 대한 신용공여비율	7.0	20.0
	대손충당금 적립비율	대손충당금 잔액	22.0	14.6
		대손충당금 최소의무적립액	18.0	12.6
대손충당금적립비율		126.0	116.0	
수익성	총자산 이익률	당기순이익	9.0	17.6
		총자산평균	943.0	914.2
		총자산이익률	1.0	2.0
	자기자본 이익률	당기순이익	9.0	17.6
		자기자본	481.0	472.0
		자기자본이익률	2.0	4.0
	총자산 경비율	총경비	121.0	115.0
		총자산평균	943.0	914.2
		총자산경비율	12.9	12.5
	수지비율	연간 영업비용	100.0	199.0
연간 영업수익		110.0	223.0	
수지비율		91.0	90.0	
유동성	원화유동성 자산비율	원화 유동성자산	150.0	223.0
		원화 유동성부채	24.0	97.0
		원화 유동성비율	619.0	229.0
	업무용 유형자산 비율	업무용 유형자산	0.5	0.6
		자기자본	481.0	472.0
		업무용유형자산비율	0.0	0.0
	발행채권의 신용스프레드	신용카드채권 수익률	0.0	0.0
국고채수익률		0.0	0.0	
신용스프레드		0.0	0.0	
생산성	직원1인당	영업이익	0.3	0.7
		여신액	24.0	27.3

## V. 리스크관리

### 1. 개요

#### 1) 리스크 관리조직 구성

- 리스크관리위원회 : 리스크 관리에 관한 전략 및 정책의 승인 등 리스크 관리의 주요사항을 결정

#### 2) 리스크 관리목적

- 회사 경영과 관련하여 발생하는 각종 리스크를 관리하여 회사의 건전성 및 안정성을 도모

### 2. 리스크종류 등

#### 1) 재무 리스크

- 리스크의 양적 측정이 용이한 신용리스크, 유동성리스크, 금리리스크, 환리스크 및 시장리스크 등

#### 2) 비재무 리스크

- 재무리스크를 제외한 리스크로서, 양적 측정이 용이하지 않은 운영리스크, 의사결정 정보리스크, 부정리스크, 권한위임리스크, 법적리스크, 환경리스크 및 전산리스크 등

#### 3) 리스크 허용한도

- 재무리스크는 부문별 허용한도를 매년 설정하여 관리하고 필요시 조정

- 비재무리스크는 연간 리스크 관리대책을 수립하고, 그에 따른 리스크 관리 내역 및 결과를 이사회에 보고

## VI. 기타 경영현황

### 1. 내부통제

- 1) 감사의 기능과 역할
  - 회사의 회계와 업무를 감사하여, 회사 내의 부정과 오류를 방지하고 회사의 자산을 보호하며 경영의 합리화를 도모
- 2) 감사부서 검사방침 및 검사빈도
  - 검사방침 : 사전예방 및 지도감사로 생산적 감사를 수행하며, 사후관리 강화를 통해 재무건전성을 제고
  - 검사빈도 : 정기감사 외에 필요한 경우 사안에 따라 수시 또는 불시의 특별감사를 병행
- 3) 내부통제 전담조직 및 관리체계
  - 이사회, 감사, 준법감시인
- 4) 준법감시인의 역할 및 기능
  - 내부통제정책의 수립 및 기획, 입안
  - 내부통제제도 운영실태에 대한 모니터링 및 미비점 개선, 시정
  - 이사회, 경영진, 유관부서에 대한 지원 및 자문
  - 일상업무에 대한 사전 감시
  - 내부통제 및 법규준수 등과 관련하여 정기적인 임직원 교육 실시 및 교육현황의 관리
  - 임직원 윤리강령 제정 및 세부실천방안 검토
  - 소비자보호업무에 관한 민원처리내용 및 경영공시내용의 적정성 점검 등
  - 감독당국의 협조, 지원
  - 준법감시인결과의 기록유지 및 준법감시인의 연간 활동계획, 결과에 대한 보고서 작성 및 보고
  - 기타 사장이 필요하다고 인정하는 사항

### 2. 기관경고 및 임원문책 현황

- 해당 사항 없음

## Ⅶ. 재무제표

\* 아래 홈페이지의 감사보고서를 참고하시기 바랍니다.

### 1. 감사보고서

- 금융감독원 전자공시시스템  
<http://dart.fss.or.kr>

### 2. 재무상태표

- 금융감독원 전자공시시스템  
<http://dart.fss.or.kr>

### 3. 손익계산서

- 금융감독원 전자공시시스템  
<http://dart.fss.or.kr>

### 4. 이익잉여금 처분계산서

- 금융감독원 전자공시시스템  
<http://dart.fss.or.kr>

### 5. 현금흐름표

- 금융감독원 전자공시시스템  
<http://dart.fss.or.kr>

### 6. 주식사항

- 금융감독원 전자공시시스템  
<http://dart.fss.or.kr>

### 7. 연결재무제표감사보고서

- 금융감독원 전자공시시스템  
<http://dart.fss.or.kr>

### 8. 연결재무상태표

- 금융감독원 전자공시시스템  
<http://dart.fss.or.kr>

### 9. 연결손익계산서

- 금융감독원 전자공시시스템  
<http://dart.fss.or.kr>

### 10. 연결자본변동표

- 금융감독원 전자공시시스템  
<http://dart.fss.or.kr>

### 11. 연결현금흐름표

- 금융감독원 전자공시시스템  
<http://dart.fss.or.kr>

### 12. 연결재무제표 주석사항

- 금융감독원 전자공시시스템  
<http://dart.fss.or.kr>